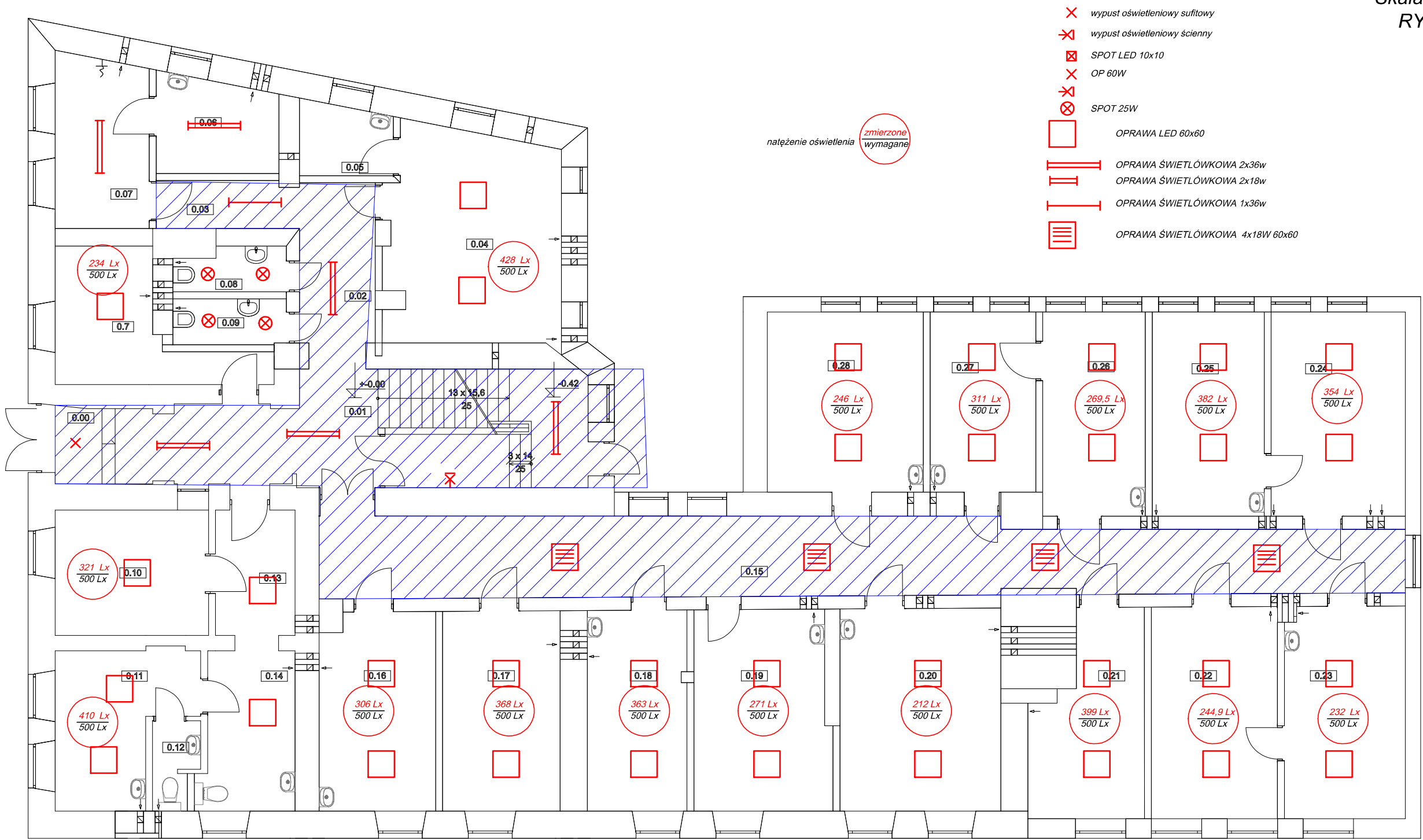
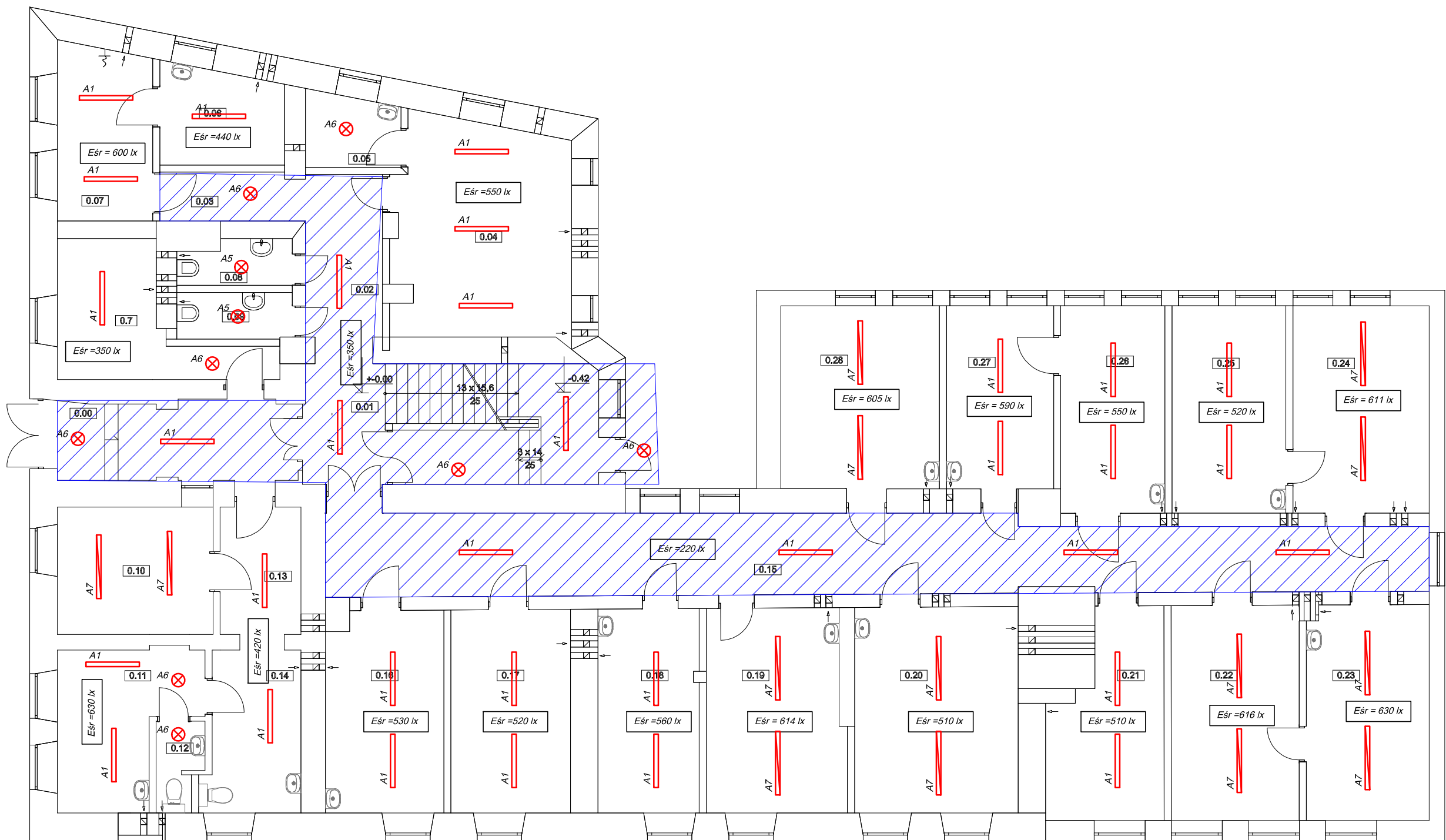


Rzut parteru
inventaryzacja oświetlenia
Skala 1:100
RYS.2



Rzut parteru
projekt oświetlenia
Skala 1:100
RYS.2



- A1 LINEAR PRO 4M-OO 1120 35W 5700 lm
A2 HEMETIC LED 1200OF LEDline 34W 4399LM
A3 Moduł liniowy LINEAR PRO na wymiar (155lm/W)
A4 SELENA S21 LED SQL Basic 54W EVG 6701 lm
A5 SELENA DONA D25C 23W 2860Lm 1P65
A6 SELENA GLOW WD32C 23W 2650LM 1P44
A7 LINEAR PRO 5M-OO 1430 45W LED DALI 7300 lm

OBSZAR WYŁĄCZONY Z OPRACOWANIA

Temat:	Modernizacja budynku PSSE w Przemysłu Przemysł, ul. Mariacka 4		
Opracowanie	MODERNIZACJA OŚWIETLENIA STANOWISK PRACY		
Inwestor:	Powiatowa Stacja Sanitarno – Epidemiologiczna w Przemysłu, ul. Mariacka 4, 37–700 Przemysł		
Projektował:	mgr inż. Wojciech Rybienik upr. bud. nr BA/VIII/8386/6/89	Data: 05.2023 Skala: 1:100	Nr Rys.: E–1
Nazwa rys.:	RZUT PARTERU ROZMIESZCZENIE OPRAW OŚWIETLENIOWYCH		